

НЕ ПРОПУСТИ РЕДКИЙ РАХИТ!!!

Х-СЦЕПЛЕННЫЙ ДОМИНАНТНЫЙ ГИПОФОСФАТЕМИЧЕСКИЙ РАХИТ (Х-ГФР)

- ЭТО НАСЛЕДСТВЕННАЯ ГРУППА ЗАБОЛЕВАНИЙ, ХАРАКТЕРИЗУЮЩАЯСЯ ПОВЫШЕННЫМ ВЫВЕДЕНИЕМ ФОСФОРА ИЗ ОРГАНИЗМА, ЧТО ПРИВОДИТ К НАРУШЕНИЮ МИНЕРАЛИЗАЦИИ КОСТНОЙ ТКАНИ С ПОСЛЕДУЮЩИМ РАЗВИТИЕМ КЛИНИЧЕСКОЙ КАРТИНЫ РАХИТА.

6 МЕС - 2 ГОДА

- ПЕРВЫЕ СИМПТОМЫ
- ПОЯВЛЕНИЕ ДЕФОРМАЦИЙ ПРИ ВЕРТИКАЛИЗАЦИИ

ДИАГНОСТИКА

АНАЛИЗ КРОВИ НА:
ФОСФОР ↓
ЩЕЛОЧНУЮ ФОСФАТАЗУ ↑
МУТАЦИЯ В ГЕНЕ *RHEX*

ДЛЯ ЛЕЧЕНИЯ

ПРИМЕНЯЮТ СИМПТОМАТИЧЕСКУЮ ИЛИ ПАТОГЕНЕТИЧЕСКУЮ ТЕРАПИЮ

Изменение формы черепа (краниосиноз, мальформация Киари)

РЕКОМЕНДУЕТСЯ

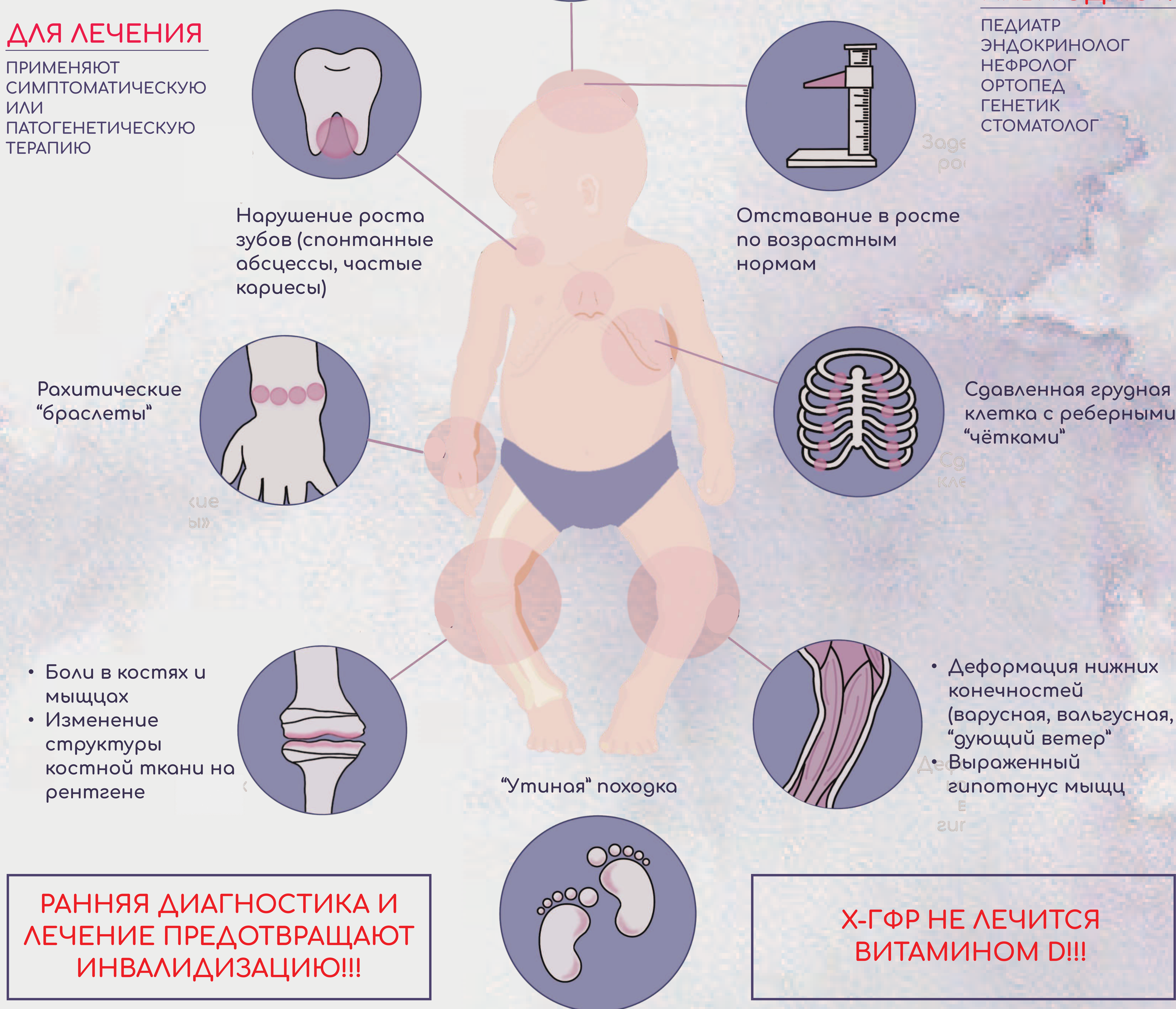
ПРИ ДЕФОРМАЦИЯХ У ДЕТЕЙ ОТ 2-Х 14-16 ЛЕТ С ОТКРЫТЫМИ ЗОНАМИ РОСТА РЕКОМЕНДУЕТСЯ ПРИМЕНЯТЬ ВРЕМЕННЫЙ ГЕМОЭПИФИЗИОДЕЗ

НЕ ПОКАЗАНО

ОПЕРАТИВНОЕ ВМЕШАТЕЛЬСТВО БЕЗ ПРИМЕНЕНИЯ ТЕРАПИИ

НАБЛЮДАЮТ:

ПЕДИАТР
ЭНДОКРИНОЛОГ
НЕФРОЛОГ
ОРТОПЕД
ГЕНЕТИК
СТОМАТОЛОГ



Пройди тест
НА РАХИТ



Редкий
случай

Фонд поддержки и помощи семьям с рахитоподобными и другими орфанными заболеваниями

8 800 201 21 36

